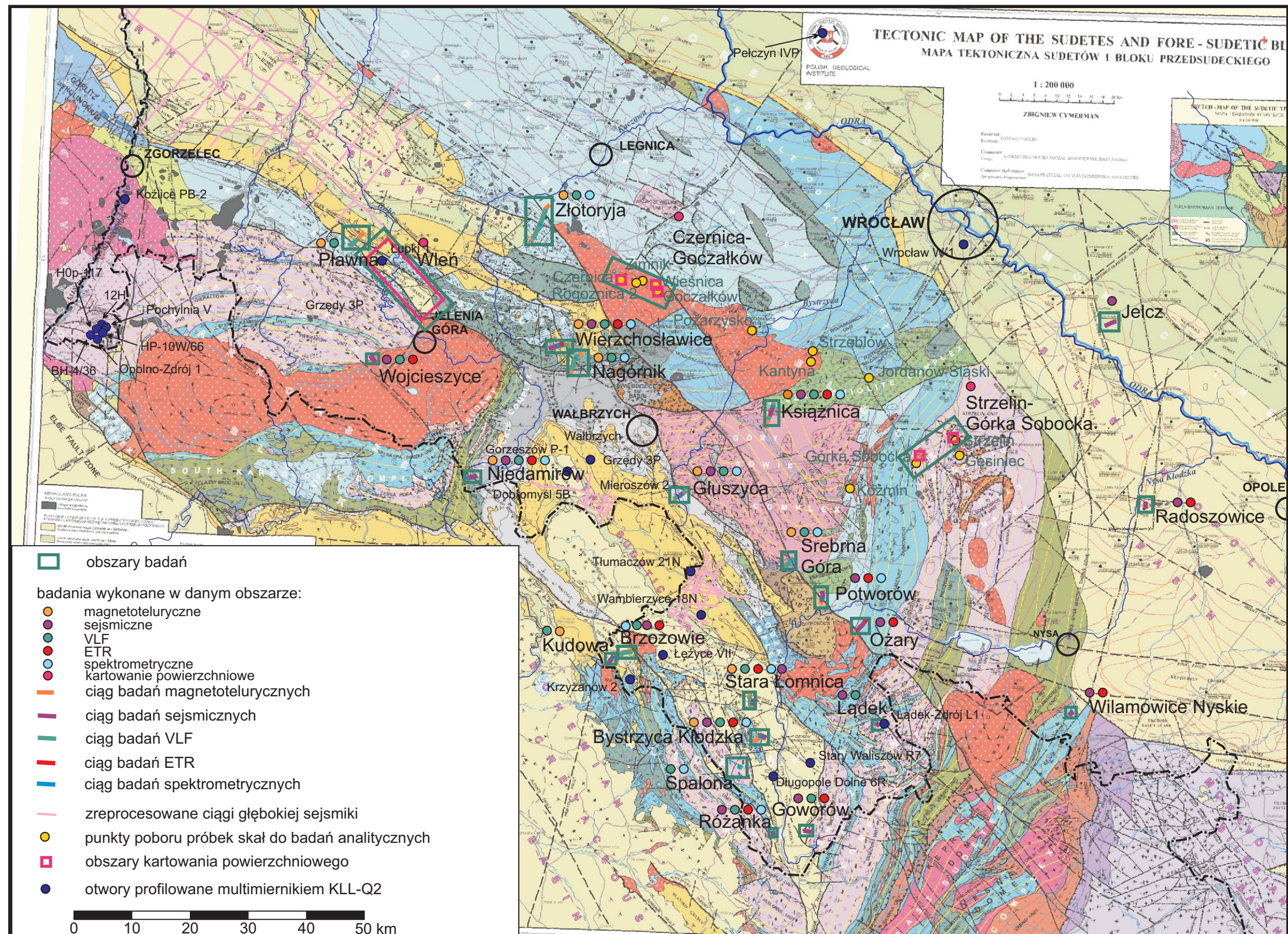


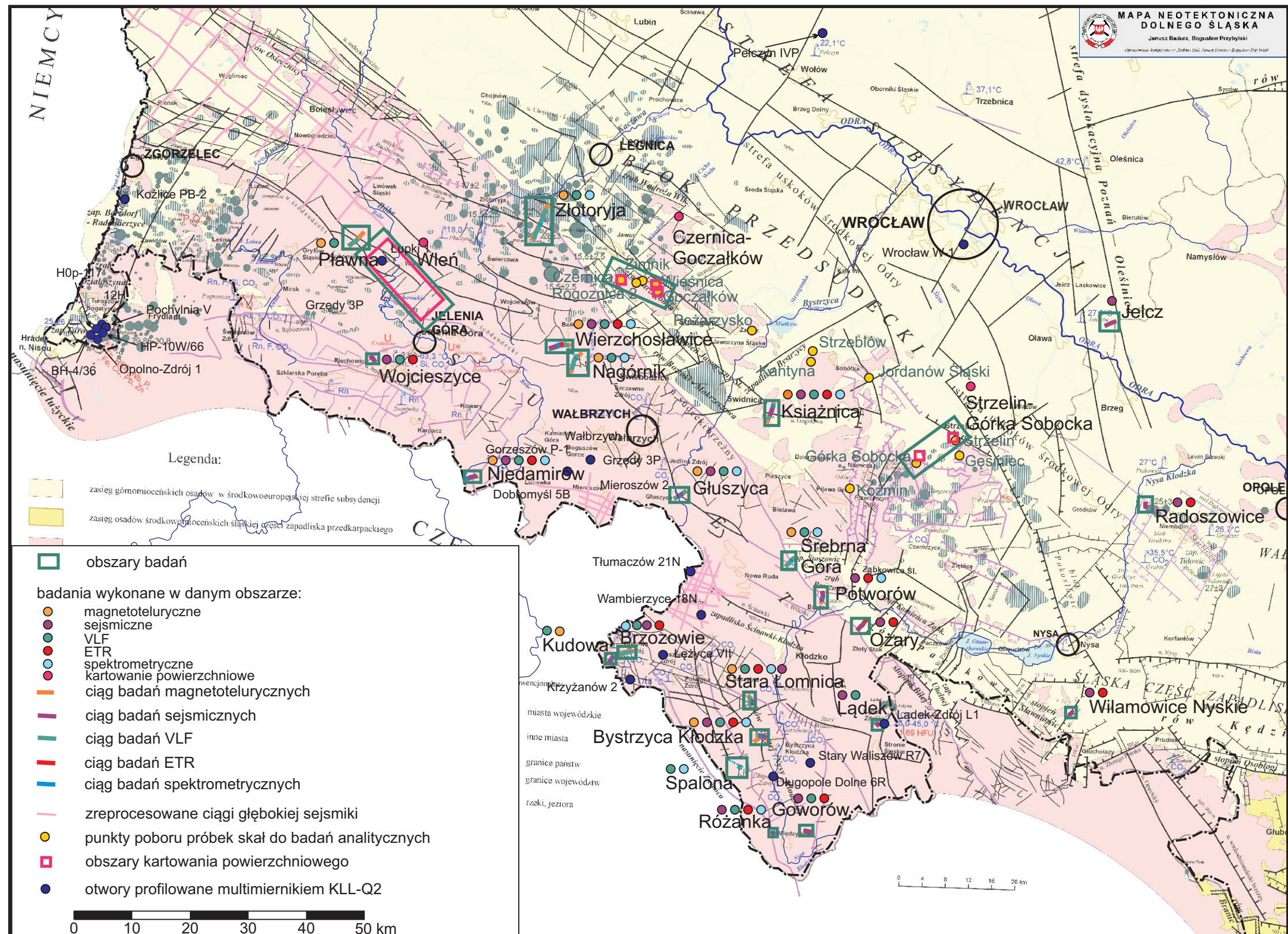
**Fig. 1.2.1a** Lokalizacja badań prowadzony w ramach II etapu projektu „Młode strefy tektoniczne a warunki geotermalne w Sudetach w świetle badań geochronologicznych, strukturalnych i termometrycznych –Etap II”





**Fig. 1.2.1b** Lokalizacja badań prowadzony w ramach II etapu projektu „Młode strefy tektoniczne a warunki geotermalne w Sudetach w świetle badań geochronologicznych, strukturalnych i termometrycznych –Etap II” na tle mapy tektonicznej (Cymerman, 2010).





**Fig. 1.2.1c** Lokalizacja badań prowadzony w ramach II etapu projektu „Młode strefy tektoniczne a warunki geotermalne w Sudetach w świetle badań geochronologicznych, strukturalnych i termometrycznych –Etap II na tle mapy neotektonicznej (Badura, Przybylski, 1994).”





**Fig. 1.2.1d** Lokalizacja badań prowadzony w ramach II etapu projektu „Młode strefy tektoniczne a warunki geotermalne w Sudetach w świetle badań geochronologicznych, strukturalnych i termometrycznych –Etap II” na tle mapy topograficznej.



